

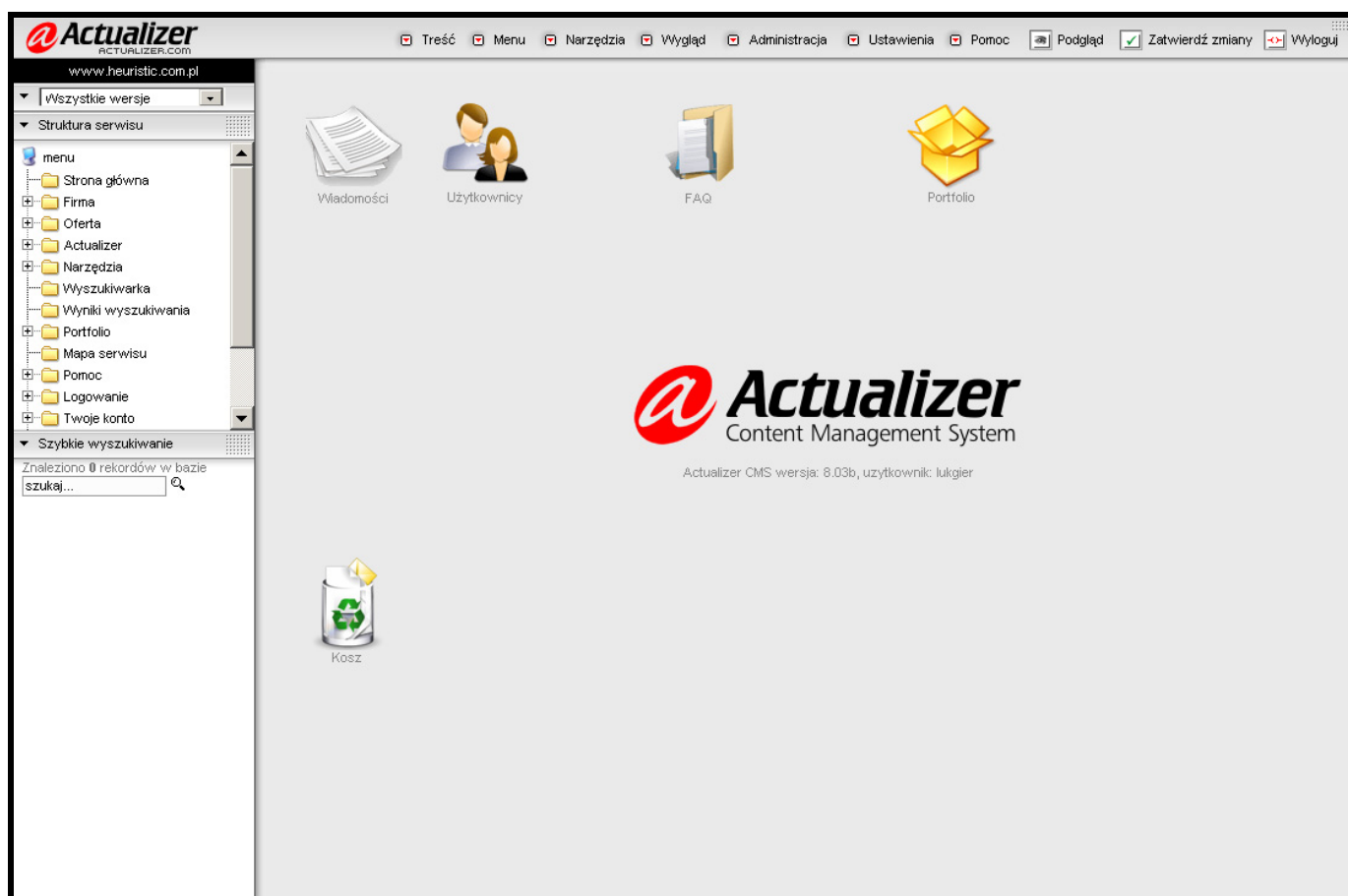


## Specyfikacja funkcjonalna

	Heuristic ul. Ogrodowa 32/35, 00-893 Warszawa tel. +48 22 250 2573 fax +48 22 250 2574 info@actualizer.pl www.actualizer.pl
	1. Opis systemu 2. Dostępne funkcjonalności 3. Wymagania systemu 4. Wybrane wdrożenia 5. Referencje
	18.02.2011

## 1. Opis systemu

Actualizer to autorska platforma internetowa rozwijana od 5 lat, która znalazła zastosowanie w ponad 300 projektach internetowych - w tym rozbudowanych portalach komercyjnych i rządowych. Codziennie korzysta z niej ponad 500 redaktorów i administratorów, którzy aktualizują i rozbudowują swoje strony we własnym zakresie.



W ramach platformy prócz zarządzania rozbudowanymi serwisami – jednym lub wieloma, możliwe jest tworzenie i wdrażanie dedykowanych aplikacji internetowych jak intranet, extranet, aplikacje typu CRM.

## Bezpieczeństwo

Actualizer CMS to bezpieczny i sprawdzony system - przeszedł pozytywnie surowe testy bezpieczeństwa wykonane przez Rządowy Zespół Reagowania na Incydenty Komputerowe (cert.gov.pl) na potrzeby wdrożenia portalu [www.powroty.gov.pl](http://www.powroty.gov.pl) i [www.pi.gov.pl](http://www.pi.gov.pl). System umożliwia konfigurację z podziałem na serwer frontendowy (dostępny publicznie) i serwer wirtualny (dostępny dla redaktorów).

## 2. Dostępne funkcjonalności

### Funkcjonalności portalowe

#### Funkcjonalności ogólne

- Kodowanie znaków zgodnie z Unicode UTF-8
- Kodowanie stron w HTML wersja 4.01, XHTML wersja 1.0, CSS
- Serwis zoptymalizowany pod kątem czasu ładowania stron - cała treść serwisu jako dane ładowane z bazy z możliwością edycji w dowolnym momencie, automatyczna optymalizacja plików graficznych poprzez generowanie potrzebnych miniatur (wiele rozmiarów)
- Optymalizacja serwisu dla dowolnej, określonej przy tworzeniu rozdzielczości ekranu (standardowo 1024x768px)
- Optymalizacja serwisu dla przeglądarek Internet Explorer 7/8, Firefox 3, Chrome
- Dostęp do panelu CMS dostępny również w trybie SSL jak również z możliwością ograniczenia dostępu do wybranych adresów IP lub klas IP
- Optymalizacja systemu dla przeglądarki Firefox (zalecana wersja 3.x)
- Interfejs użytkownika w języku polskim, angielskim lub niemieckim (definiowanie wersji językowej ustalany w ustawieniach konta redaktora lub skróty do wersji językowych na pulpicie aplikacji)
- Możliwość nieograniczonego dodawania (tworzenia) nowych modułów funkcjonalnych i edycji istniejących modułów PHP i skryptów JS (bez ingerencji w silnik systemu).

#### Zarządzanie treścią

- Edytor graficzny WYSIWYG - tworzenie i edycja dokumentów:
  - formatowania treści artykułów - formatowanie tekstu, wstawianie tabel, wstawianie i skalowanie zdjęć w dowolnych miejscach dokumentów, wstawianie linków do stron/plików w serwisie i do zewnętrznych stron, wklejanie treści z dokumentów Word i OpenOffice z czyszczeniem formatowania
  - zdefiniowane style dla akapitu i 6 nagłówków zgodnie z projektem graficznym do szybkiego formatowania treści - utrzymanie spójności dokumentów w całym serwisie, możliwość włączenia indywidualnego formatowania z wyborem kroju i wielkości czcionek
  - definiowanie zajawek dokumentów (leadów):
    - indywidualny tekst dla zajawki dokumentu lub automatycznie pobierany z początku dokumentu w zdefiniowanej ilości znaków

- możliwość określenia daty dokumentu, zdjęcia dla zawijki kt6re moze by6 wstawiane r6wnieŹ w tre6ci artyku6u, s66w kluczowych, tag6w wi6z6cych dokument z innymi podobnymi artyku6ami, dane autora, meta Title
- publikowanie dokument6w od okre6lonej daty lub w okre6lonym przedziale czasu np. publikacja od daty w przysz66ci
- przypisywania dokumentu do dowolnej ilo6ci dzia66w (kategorii) w serwisie
- okre6lanie uprawnie66 dla dokument6w – dokument widoczny po zalogowaniu w serwisie z okre6lonym poziomem uprawnie66
- przypisywanie dokumentu do wszystkich lub wybranej wersji j6zykowej (jeŹeli w serwisie jest wi6cej wersji j6zykowych)
- linkowanie – moŹliwość prostego wstawiania link6w dla tekstu/zdję6 – linkowanie wewn6trz serwisu w dowolnej wersji j6zykowej i na zewn6trz, r66ne formy ekspozycji strony docelowej, dodawanie meta title, moŹliwość w66czania „nofollow” dla linku
- autozapis – automatyczny zapis dokumentu co 2 minuty z moŹliwo6ci6 zmiany interwa6u czasu
- wersjonowanie dokument6w – historia zmian dokumentu z opisem zmian i moŹliwo6ci6 przywr66cenia dowolnej wersji dokumentu z historii z uwzgl6dnieniem w66snych zapis6w i autozapis6w
- moŹliwość wstawiania w dokumentach film6w z YouTube oraz odtwarzacza mp3
- moŹliwość wstawiania w dokumentach animacji flash z Kreatora baner6w flash
- moŹliwość umieszczania aktualno6ci na stronie g66wnej z kr6tk6 informacj6, tytu6em, dat6, autorem z linkiem do dokumentu (pe6nej tre6ci) poprzez zaznaczenie checkboxu „home” - strona moŹe znajdowa6 si6 w dowolnym dziale serwisu
- moŹliwość podpinania dokumentu na samej g66rze listy artyku66w poprzez zaznaczenie checkboxu „top”
- zar6dzanie plikami do pobrania – wstawianie w dowolnym miejscu dokumentu plik6w do pobrania lub przypisywanie plik6w do pobrania z umieszczaniem link6w do nich w zdefiniowanym przez szablon miejscu np. pod lub obok dokumentu, automatyczne dodawanie ikon PDF, Word itp.
- wstawianie zdję6 - moŹliwość wstawiania zdję6 w dowolnych miejscach dokumentu z opisem i powi6kszeniem po klikni6ciu w zdjęcie, moŹliwość dowolnego skalowania zdjęcia, r66ne formy umieszczania zdjęcia i formatowania, moŹliwość zaznaczenia i wstawienia wielu zdję6 obok siebie w dowolnym miejscu dokumentu np. miniatur w formie mini galerii, moŹliwość dowolnego opisu zdję6 jako title/alt

- galerie zdjęć – możliwość przypisywania do dokumentu dowolnej ilości zdjęć które zostaną umieszczone w zdefiniowanym przez szablon miejscu dokumentu np. nad, pod, obok treści dokumentu, możliwość dodania opisu dla każdego zdjęcia
- możliwość wstawiania w dokumentach komponentów np. boksy różnej wielkości z wyróżniającym się formatowaniem graficznym, z nagłówkami lub bez, rozsuwane, z oblewaniem tekstu - wstawianie w boksach dowolnej treści
- Aktualności - możliwość umieszczania aktualności na stronie głównej z krótką informacją, tytułem, datą, autorem z linkiem do dokumentu - docelowy dokument - strona może znajdować się w dowolnym dziale serwisu, aktualności wstawiane na stronę główną automatycznie lub poprzez zaznaczenie przycisku "home"
- Zarządzanie strukturą serwisu - możliwość tworzenia dowolnej struktury serwisu, jej modyfikacji oraz rozbudowy na dowolnym poziomie zagłębienia
  - tworzenie nowych kategorii z opcjami umożliwiającymi wybranie wersji językowej, przypięcia do odpowiedniej grupy menu (grupy zdefiniowane w ustawieniach systemu), jak również podłączenia odpowiedniego modułu obsługującego zawartość kategorii wraz z możliwością wyboru odpowiedniego szablonu formatującego układ strony po wybraniu tej kategorii, możliwość definiowania formatowania kolorystycznego strony dla danej kategorii (poprzez wybór odpowiedniego stylu w ustawieniach kategorii)
  - ustalanie kolejności kategorii metodą "przeciągania i upuszczania"
  - zarządzanie dowolną ilością menu (grupy menu zadeklarowane podczas tworzenia serwisu) - menu statyczne i animowane, dowolne formatowanie menu zgodnie z projektem graficznym
  - możliwość modyfikowania nazwy oraz kolejności przycisków w menu
- Zarządzanie plikami do pobrania z dodawaniem ikon PDF, Word itp. - pliki zamieszczane za pomocą menedżera plików z możliwością dodania odwołania w dokumentach przez edytor WYSYWYG jako link do pobrania pliku, informacje o wielkości pliku do pobrania w chmurce po najechaniu na link
- Wersjonowanie dokumentów - kontrola wersji dla wszystkich publikowanych materiałów - możliwość przywracania wcześniejszych wersji dokumentów
- Tworzenie galerii zdjęć – automatyczne tworzenie miniatur, dodawanie znaków wodnych, możliwość tworzenia galerii w artykułach z możliwością podpisywania zdjęć:
  - możliwość podpinania galerii do wielu kategorii serwisu
  - możliwość określania poziomu dostępu do galerii
  - możliwość tworzenia galerii bezpośrednio w artykułach z możliwością dodawania opisów pod zdjęciami

- Kreator baz - możliwość tworzenia prostych i powiązanych relacyjnie baz danych o dowolnej strukturze z wykorzystaniem różnych zdefiniowanych w systemie rodzajów pól, dowolna ilość baz, bardzo szerokie wykorzystanie baz do różnych zastosowań w zależności od potrzeby:
  - definiowanie pól widocznych na liście rekordów
  - możliwość edycji treści pól bezpośrednio na liście rekordów
  - obsługa pól wielojęzycznych
  - możliwość podziału pól na zakładki (do łatwiejszego zarządzania danymi z poziomu cms) oraz podobne zastosowanie w serwisie
  - definiowanie interfejsu dla zawartości bazy:
    - włączanie/wyłączanie operacji na zaznaczonych rekordach
    - włączanie/wyłączanie przycisku duplikuj rekord
    - pokazywanie/ukrywanie kolumny licznik
    - pokazywanie/ukrywanie kolumny kolejność
    - pokazywanie/ukrywanie kolumny status
    - pokazywanie/ukrywanie kolumny usuń
    - pokazywanie/ukrywanie zakładki lista kategorii
    - pokazywanie/ukrywanie opcji importu/exportu danych
    - określanie zachowania rekordu po zapisie
    - możliwość automatycznego kolorowania wiersza jeśli spełniony zdefiniowany warunek np. odpowiednia wartość wybranego pola
- Zaawansowane wyszukiwarki dla danych przechowywanych w bazach tworzone zgodnie z potrzebami
- Kreator formularzy - możliwość tworzenia formularzy o dowolnej strukturze z zapisem danych w bazach, dowolna ilość formularzy:
  - obsługa pól wielojęzycznych lub przypisywanie formularzy do wszystkich lub wybranej wersji językowej
  - wysyłanie danych na zdefiniowane adres e-mail w postaci tabeli z treścią, możliwość wykonywania dowolnego skryptu JS po wysłaniu formularza
  - możliwość podpinania formularza pod dowolną ilość kategorii
  - formatowanie wyglądu formularzy
- Zarządzanie ilustracjami – menadżer ilustracji i mediów - możliwość zarządzania zdjęciami, ilustracjami i grafikami w serwisie:
  - katalogowanie plików, operacje na jednym lub wielu plikach
  - kontrola wielkości i jakości zdjęć, możliwość dostosowania wyglądu miniatur zdjęć przed publikacją poprzez edycję miniatur,

- generowanie miniatur i powiększeń w celu szybszego ładowania w serwisie – generowanie miniatur przy uploadzie zdjęć na serwer lub na żądanie w dowolnej chwili - definiowanie różnych wielkości miniatur dla różnych katalogów, skalowanie oryginału do rozdzielczości zdefiniowanej w systemie (ograniczenia zajmowanej powierzchni na serwerze)
- przetwarzanie pojedynczych zdjęć lub całych katalogów, dodawanie znaków wodnych (możliwość zdefiniowania kilku znaków wodnych i możliwość dodania zaznaczonych znaków wodnych dla określonego zdjęcia lub zdjęć)
- upload wielu zdjęć na serwer w tym samym czasie - zaznaczanie na raz dowolnej ilości zdjęć w wybranym katalogu na komputerze
- edycja zdjęć (indywidualnie dla każdej miniatury) - przycinanie, skalowanie, obracanie o dowolny kąt, ustawianie nasycenia, jasności, kontrastu i barwy, odbicie zdjęcia w pionie i poziomie z możliwością przywrócenia oryginału w dowolnym momencie
- Tworzenie grup uprawnień i możliwość określania poziomu dostępu dla kategorii (działów serwisu), poszczególnych stron, rekordów z baz danych, galerii, banerów, formularzy - dostęp do kolejnych poziomów uprawnień po zalogowaniu z przypisanymi uprawnieniami
- Rejestracja użytkowników w serwisie:
  - formularz rejestracyjny o dowolnej strukturze
  - baza użytkowników o dowolnej strukturze
  - aktywacja konta - bez aktywacji, ręcznie z poziomu cms, automatycznie poprzez kliknięcie w link w wiadomości e-mail
  - definiowanie domyślnego poziomu uprawnień dla użytkowników rejestrujących się z określonego formularza (przypisany poziom uprawnień w zależności od użytego formularza)
- Zintegrowana wyszukiwarka - dla serwisu www, baz danych oraz panelu administracyjnego
- Formularz kontaktowy + baza wiadomości - zapis wiadomości wysyłanych ze strony do bazy z jednoczesną wysyłką wiadomości na zdefiniowane adresy e-mail, możliwość wyboru odbiorcy wiadomości z listy wyboru
- Obsługa map Google - pełna integracja systemu z mapami Google - możliwość dodawania punktów na mapie, tworzenia wyszukiwania w oparciu o zdefiniowane cechy geolokalizacji punktów, dodawania punktów z poziomu serwisu lub poziomu systemu, szerokie możliwości tworzenia funkcjonalności zgodnie z indywidualnymi potrzebami
- Kalendarz wydarzeń - możliwość przypinania stron pod wybrane dni lub przedziały czasu, wyświetlanie stron na kalendarzu z listą zajawek podpiętych stron po najejchaniu na datę i

możliwością przejścia do pełnego artykułu, różne wersje zachowania kalendarza w zależności od potrzeby

- Tagi – wiązanie artykułów i rekordów w bazach poprzez tagi, podpowiadanie istniejących tagów w trakcie pisanie, generowanie chmury tagów z najczęściej klikanymi tagami – dla wszystkich stron lub dla konkretnych kategorii

## **E - Marketing**

- Newsletter - trzy rodzaje newslettera:
  - jako lista aktualności - zjawki aktualności
  - jako pole html - dowolna treść i formatowanie
  - produktowy – z wstawianymi produktami np. nowościami, w promocji
  - powitanie z wykorzystaniem imienia odbiorcy
  - dowolna ilość baz mailingowych, dowolna ilość szablonów
  - automaty wysyłkowe - automatyczne przygotowywanie wiadomości w oparciu o nowe wiadomości w kategorii i wysyłka w zdefiniowanych okresach czasu
- Kreator banerów flash - możliwość tworzenia animowanych banerów w prosty sposób
  - wykorzystanie tekstu, zdjęć i gotowych animacji swf
  - dowolne określanie koloru czcionek z palety RGB
  - kilka krojów czcionek do wyboru
  - wybór efektu startowego dla każdego obiektu - brak, zapalenie, oddalenie, przybliżenie, wjazd z prawej, wjazd z lewej
  - wybór efektu końcowego dla każdego obiektu - brak, wygaszenie, oddalenie, przybliżenie, wjazd z prawej, wjazd z lewej
  - wybór metody ekspozycji dla każdego obiektu - statycznie, ruch w prawo, ruch w lewo, ruch w górę, ruch w dół, oddalenie, przybliżenie
  - wybór szybkości ekspozycji dla każdego obiektu - wolno, średnio, szybko
  - możliwość wykorzystania stworzonych banerów poprzez menadżer banerów oraz osadzanie w dokumentach w edytorze html
- Menadżer banerów - możliwość wstawiania różnego rodzaju własnych i zewnętrznych reklam statycznych i animowanych w różnych miejscach serwisu
  - dowolna ilość miejsc banerowych w serwisie
  - określanie okresów czasowych dla publikowania banerów
  - określanie poziomów uprawnień dla banerów
  - określanie ilości wyświetleń banera na użytkownika
  - automatyczne dopasowanie serwisu do ilości banerów przypisanych do danej grupy banerowej



- rotacja banerów w przypadku przypisania większej ilości banerów do grupy banerowej niż określony limit
- statystyki wyświetleń i przeklikiń banerów
- różne formy reklamy - baner, pop-up, pop-under, layer-popup, toplayer, landmark, scroller, watermark, expand, corner expand

## **Obsługa wideo**

- Enkodowanie wideo - aplikacja do enkodowania plików wideo na komputerze PC (avi, mpg) do formatu flv - określanie stopnia kompresji audio/video, wybór pierwszej klatki, automatyczny upload filmów na serwer
- Player wideo - formatowany zgodnie z projektem graficznym player wideo - dowolny rozmiar playera, zmiana głośności, przesuwanie do przodu, odtwarzanie na pełnym ekranie, różne rodzaje playera w zależności od zastosowania
- Jingle wideo - możliwość odtwarzania reklam wideo w formie jingla przed odtworzeniem filmu z wyłączonymi funkcjami obsługi playera w trakcie odtwarzania Reklamy - brak możliwości przesunięcia jingla - reklamy

## **Spoleczność**

- Forum użytkowników - obsługa grup dyskusyjnych:
  - dowolna ilość grup dyskusyjnych
  - pełne zarządzanie kategoriami, wątkami i tematami z poziomu systemu
  - dowolna ilość parametrów użytkowników – awatary, ilość tematów/postów itp.
  - śledzenie tematów – własnych i dodanych do śledzenia – śledzone tematy dostępne na koncie po zalogowaniu, informacje o nowych postach wysyłane na maila
  - tworzenie boksów z wyświetlaniem postów o określonych parametrach
  - zaawansowana wyszukiwarka postów o wielu kryteriach do wyboru
- Komentarze - możliwość dodawania komentarzy do artykułów i rekordów z baz z automatycznym zakładaniem wątków w zdefiniowanej kategorii forum, np. komentarze do artykułów, filmów, zdjęć i innych elementów serwisu
- Oceny - możliwość dodawania ocen do rekordów z baz danych przez użytkowników serwisu, możliwość tworzenia boksów z wyświetlaniem rekordów o różnych parametrach
- Sonda - możliwość tworzenia sond składających się z pytania i zdefiniowanych odpowiedzi z graficzną prezentacją wyników w serwisie i ograniczeniem ilości głosowań na adres IP
- Projektowane indywidualnie funkcjonalności społecznościowe tworzone zgodnie z potrzebami

## **Funkcjonalności dla wyszukiwarek**

- Obsługa przyjaznych linków z możliwością określania dowolnej nazwy linku niezależnie od nazwy danego działu
- Dynamiczne meta-tagi - dowolny sposób konfiguracji danych typu meta, niezależne określanie met-tagów dla każdej strony
- Sitemapa dla wyszukiwarek - sitemap.xml - mapa serwisu przygotowywana automatycznie dla wyszukiwarki Google z informacjami o strukturze serwisu i datami zmian stron przyspieszająca indeksację serwisu
- Elementy txt - cała treść serwisu publikowana jako treść - również buttony i inne zmienne, brak wykorzystania treści w formie graficznej
- Statystyki ruchu na stronie e-Spy - szczegółowe statystyki ruchu w serwisie
  - ilości wizyt / odsłon serwisu w różnych przedziałach czasu
  - średni ilości wizyt / odsłon serwisu w różnych przedziałach czasu
  - lista wizyt ze szczegółowymi informacjami o każdej wizycie, adresie strony przekierowującej
  - lista słów kluczowych z których były wizyty w serwisie
  - lista serwisów odsyłających z listą wizyt
  - określanie lokalizacji wizyt z uwzględnieniem województw i krajów
  - statystyki odwiedzin działów serwisu
  - lista użytkowników
  - szerokość wizyt, czas pobytu na stronie

## **Bezpieczeństwo**

- Kosz – po usunięciu wszystkie elementy – strony/rekordy baz/elementy txt – trafiają do kosza, skąd mogą być przywrócone do miejsca gdzie zostały skasowane lub usunięte całkowicie z systemu z informacją, kto i kiedy skasował dany element
- Backup danych - możliwość wykonywania kopii bezpieczeństwa bazy danych:
  - backup do zapasowej bazy
  - backup do pliku na komputerze
  - możliwość przywrócenia danych z kopii z zapasowej bazy lub z pliku
- Logi operacji - system powiadomień o zdarzeniach w serwisie

## **Administracja i opcje interfejsu**

- Administracja - dowolna ilość administratorów/redaktorów:
  - określanie poziomów uprawnień do treści - dostęp do wszystkich lub wybranych kategorii serwisu
  - określanie poziomu uprawnień do funkcjonalności w systemie cms
  - podział uprawnień na redaktorów dodających treść i redaktorów z uprawnieniami do oficjalnej publikacji treści w serwisie
  - osobne uprawnienia dodawania edycji treści i oficjalnej publikacji treści w serwisie
- Interfejs użytkownika w języku polskim, angielskim - definiowanie wersji językowej interfejsu w ustawieniach konta redaktora lub jako skrót do wersji językowej na pulpicie systemu
- Możliwość nieograniczonego dodawania (tworzenia) nowych modułów funkcjonalnych
- Automatyczne tworzenie mapy strony z uwzględnieniem uprawnień użytkownika
- Podgląd stron przed oficjalną publikacją
- Osobne uprawnienia
- Kosz - usunięte elementy trafiają do kosza z którego mogą zostać przywrócone w miejsce usunięcia przez redaktora posiadającego potrzebne uprawnienia
- Ikony - skróty do różnych funkcjonalności i treści serwisu
  - skróty na pulpicie - skróty globalne dla wszystkich redaktorów i indywidualnie definiowane na redaktora
  - skróty w górnym pasku - globalne i na redaktora
- Możliwość ukrywania obszaru ze strukturą serwisu - widok pulpitu z ikonami + zdefiniowanymi funkcjonalnościami dostępnymi w menu systemu

## **Panel użytkownika serwisu**

- Możliwość stworzenia panelu użytkownika o dowolnych funkcjonalnościach zgodnie z potrzebami serwisu

## **Zarządzanie wyglądem**

- Layout Architect – zarządzanie układem w stronach o układzie kolumnowym indywidualnie dla strony głównej i podstron bezpośrednio na podglądzie strony poprzez dodawanie i edycję boksów z funkcjonalnościami z określaniem miejsca danego boksu metodą „przeciągnij i upuść”
- Edytor CSS - graficzny edytor do zmian w arkuszach css przy pomocy myszy, tryb WYSIWYG z podglądem zmian elementów arkusza

- Szablony - dowolna ilość szablonów odpowiadających za układ danej strony, szablony podpinane pod daną kategorię w systemie - gwarancja na serwis nie obejmuje zmian w serwisie będących następstwem modyfikowania szablonów przez administratora serwisu
- Tryb żałobny - możliwość włączenia formatowania serwisu do kolorów szarości - po włączeniu modułu system sam przetwarza wszystkie obrazki do skali szarości i zapisuje je w osobnym folderze i następnie są one wyświetlane w miejscu standardowych plików, możliwość zdefiniowania jak mają być formatowane elementy serwisu w tym trybie, możliwość nakładania masek szarości na miejsca z banerami flash

### **Inne funkcjonalności**

- Wersje językowe - obsług dowolnej ilości wersji językowych:
  - proste zarządzanie wersjami językowymi - każda wersja językowa może mieć inną zawartość
  - 100% tłumaczenie serwisu dzięki wykorzystaniu zmiennych tekstowych,
  - obsług różnych wersji językowych pod osobnymi domenami
- Tryb wydruku – sformatowanie aktywnego dokumentu do postaci jak najbardziej czytelnej po wydrukowaniu - wykluczenie elementów nawigacyjnych strony, a pozostawienie najważniejszych treści strony (logo, dane teleadresowe, treść artykułu)
- RSS/Atom - import /export plików, możliwość definiowania treści dla generowanych plików
- Eksport stron do PDF – możliwość zapisu treści stron jako pliki PDF

## Wybrane funkcjonalności e-commerce

- Katalog produktów – indywidualnie zaprojektowana baza produktów o strukturze zgodnej z wytycznymi zamawiającego, obsługa różnych typów produktów (np. różne wersje kolorystyczne, wielkości itp.), dowolna ilość produktów, możliwość przypisywania produktów do wielu kategorii, dowolna ilość zdjęć danego produktu, podawanie cen netto i brutto, sposób naliczania VATu od netto do brutto lub brutto do netto (dla klientów indywidualnych)
- Baza zapytań - zapytania o wybrane produkty lub produkty dodane do schowka, zapis zapytań wysłanych ze strony do bazy z jednoczesną wysyłką potwierdzenia na adresy e-mail, możliwość zdefiniowania potwierdzenia za zamówienie wysyłanego do klienta na maila podanego w formularzu
- Możliwość przeglądania listy produktów z wyborem sposobu prezentacji produktów – ilość sposobów prezentacji listy określona zakresem wdrożenia
- Możliwość definiowania dowolnej ilości cech produktów niezależnie dla każdej kategorii np. długość, wysokość, kolor, producent itd., dowolne ilość cech
- Sortowanie i filtrowanie produktów w oparciu o cechy zdefiniowane dla danej kategorii produktów
- Baza użytkowników + panel klienta - możliwość składania zamówień bez rejestracji, automatyczna rejestracja przy składaniu zamówienia, jeśli wypełnione odpowiednie pola
- Możliwość przypisywania produktów do działów polecane, promocje, nowości
- Metody dostawy - definiowanie różnych metod dostawy - dowolna ilość
- Metody płatności - definiowanie różnych metod płatności - dowolna ilość
- Płatności on-line: Platnosci.pl, Dotpay.pl, Paypal, eCard
- Płatności SMS: Platnosc.pl, Dotpay.pl
- Koszyk i schowek - możliwość dokonywania zakupu bez konieczności rejestracji z automatycznym zakładaniem konta w trakcie składania zamówienia, możliwość dodawania produktów do schowka dla zalogowanych użytkowników, możliwość obsługi dodawania produktów poprzez Ajax - bez przeładowania strony, składanie zamówień w podziale na kilka kroków lub w jednym kroku
- Powiadomienia - wysyłanie powiadomień e-mail po automatycznej lub ręcznej zmianie statusu zamówienia
- Wbudowane mechanizmy importu danych z plików CSV (Excel) i XML
- Zaawansowana wyszukiwarka produktów, filtrowanie i sortowanie produktów
- Promocje – tworzenie i zarządzanie prostych i rozbudowanych promocji na wybrane produkty lub grupy produktów

- Kody rabatowe - generowanie kodów rabatowych, które uruchamiają powiązane z nimi promocje, eksport kodów do plików oraz rozsyłanie kodów do użytkowników poprzez newsletter
- Obsługa sklepu w wielu wersjach językowych
- Obsługa sprzedaży w walutach obcych – automatyczne przeliczanie cen w oparciu o zadany kurs
- Porównywarki produktów – różne formy obsługi porównywania produktów, automatyczne zaznaczanie różnic w produktach, ograniczenia porównywania do produktów w tych samych kategoriach, porównywanie dowolnej ilości produktów na raz
- System lojalnościowy - naliczanie punktów za zakupy, polecenie klienta, płatność punktami, dowolne zarządzanie przelicznikiem punktów - wyceniane indywidualnie na podstawie analizy potrzeb
- System partnerski – naliczanie punktów za przekierowanie klienta do sklepu, naliczenie punktów w momencie złożenia zamówienia i zmiany statusu na zapłacono, różne formy rozliczeń np. % od wartości zamówienia itp.
- Obsługą uprawnień klientów - różne ceny dla różnych grup użytkowników - detaliczni, hurtowi, kilka poziomów, określone rabaty % dla poszczególnych grup uprawnień – zmiana cen na stronie po zalogowaniu w oparciu o przydzielony indywidualnie klucz rabatowy – indywidualne rabaty na kategorii produktów lub produkty
- Integracja z Allegro.pl – wystawianie aukcji bezpośrednio w systemie, obsługa aukcji z poziomu cms – wygrane aukcje traktowane jak zamówienia w sklepie internetowym z rozróżnieniem ich poprzez indywidualne oznaczenie oraz kolorystykę na liście zamówień,
- Integracja z porównywarkami internetowymi - Ceneo, Skąpiec, Nokaut, Radar
- Integracja z Subiekt GT, Optima – automatyczna synchronizacja baz danych – produktów, klientów, zamówień, wprowadzanie nowych klientów i zamówień do Subiekt GT, Optima, dodawanie nowych produktów w sklepie, aktualizacja stanów magazynowych
- Integracja z systemami kurierskimi - DHL, GLS, DPD, Siódemka, UPS

### **Panel klienta**

- Edycja własnych danych
- Historia zamówień z informacjami o stanie realizacji, szczegóły zamówień
- Wydruku faktury VAT w formacie PDF - automatyczne generowanie faktur pro forma i VAT do PDF po zmianie statusu zamówienia na zapłacono, wysyłanie powiadomień z linkami do faktur
- Panel tworzony zgodnie z potrzebami

### 3. Wymagania systemu

- Linux (najlepiej Debian) lub MS Windows
- PHP 5.x /również od 4.3x
- mySQL 5.x z phpMyAdmin
- konfiguracja plików .htaccess
- konfiguracja Apache mod rewrite
- konfiguracja cron
- kodowanie UTF-8
- biblioteki IonCube

Szczegółowe informacje o funkcjonalnościach systemu dostępne są na stronie [www.actualizer.pl](http://www.actualizer.pl)

---

Heuristic  
ul. Ogrodowa 32/35  
00-893 Warszawa

tel. +48 22 250 2573  
fax: +48 22 250 2574

info@actualizer.pl  
www.actualizer.pl

tel. + 48 13 420 0228  
fax + 48 13 420 1605



#### 4. Wybrane wdrożenia

<a href="http://www.weddingstar.pl">http://www.weddingstar.pl</a>	Portal społecznościowy branży ślubnej dla Illuminati
<a href="http://www.korkitv.tv">http://www.korkitv.tv</a>	Portal edukacyjny z lekcjami video dla gimnazjalistów i licealistów dla GrupaTV
<a href="http://www.atrakeyjnaskola.pl">http://www.atrakeyjnaskola.pl</a>	Portal edukacyjnych dla szkół gimnazjalnych oraz kurs e-learningowy w technologii Flash
<a href="http://www.polskimechanik.pl">http://www.polskimechanik.pl</a>	Portal branży motoryzacyjnej dla PolskiMechanik
<a href="http://www.powroty.gov.pl">http://www.powroty.gov.pl</a>	Portal rządowy dla Ministerstwa Pracy
<a href="http://www.pi.gov.pl">http://www.pi.gov.pl</a>	Portal Innowacji dla PARP
<a href="http://www.big.pl">http://www.big.pl</a>	Serwis produktowy dla InfoMonitor S.A.
<a href="http://www.zdrowietv.tv">http://www.zdrowietv.tv</a> <a href="http://www.urodatv.tv">http://www.urodatv.tv</a> <a href="http://www.turystykatv.tv">http://www.turystykatv.tv</a> <a href="http://poezjatv.tv">http://poezjatv.tv</a>	Portale branżowe z obsługą video dla Grupa TV
<a href="http://www.grupatv.tv">http://www.grupatv.tv</a>	Serwis firmowy dla GrupaTV z Warszawy - właściciela portali branżowych
<a href="http://www.gminajaslo.pl">http://www.gminajaslo.pl</a>	Portal dla Urzędu Gminy Jasło
<a href="http://www.spropczyce.pl">http://www.spropczyce.pl</a>	Portal dla Urzędu Gminy Powiatu Ropczycko-Sędziszowskiego
<a href="http://www.infomonitor.pl">http://www.infomonitor.pl</a>	Serwis korporacyjny dla Infomonitor S.A. z Warszawy
<a href="http://www.tvexpo.pl">http://www.tvexpo.pl</a>	Portal z telewizją targową dla Footage z Poznania
<a href="http://www.ardo.com.pl">http://www.ardo.com.pl</a>	Serwis firmowy firmy Ardo S.A. z Warszawy
<a href="http://www.utp.edu.pl">http://www.utp.edu.pl</a>	Serwisy Uniwersytetu Przyrodniczo-Technologicznego z Bydgoszczy
<a href="http://www.fryzjerstwo.pl">http://www.fryzjerstwo.pl</a>	Portal branżowy dla Daxton Poland Sp. z o.o. z Tarnowa



<a href="http://www.dodatkidogazet.pl">http://www.dodatkidogazet.pl</a>	Portal społecznościowy poświęcony dodatkom do gazet, obecnie 2 mln odsłon w miesiącu
<a href="http://www.systemykominkowe.pl">http://www.systemykominkowe.pl</a>	Portal branżowy dla Daxton Poland Sp. z o.o. z Tarnowa
<a href="http://www.paszportenergetyczny.pl">http://www.paszportenergetyczny.pl</a>	Portal poświęcony certyfikatom energetycznym dla Promos z Poznania
<a href="http://uslugi.zmpd.pl">http://uslugi.zmpd.pl</a>	Serwis dla Zrzeszenia Międzynarodowych Przewoźników Drogowych S.A.
<a href="http://www.oknonet.pl">http://www.oknonet.pl</a>	Portal branżowy dla Oknonet Sp. z o.o.
<a href="http://www.buzzgroup.eu">http://www.buzzgroup.eu</a>	4 serwisy zarządzane w Actualizer CMS Enterprise dla agencji BuzzGroup
<a href="http://www.lumex.pl">http://www.lumex.pl</a>	Serwis firmowy z platformą transakcyjną dla firmy PCO LUMEX
<a href="http://www.klubben.pl">http://www.klubben.pl</a> <a href="http://www.trishop.pl">http://www.trishop.pl</a> <a href="http://www.swimshop.pl">http://www.swimshop.pl</a>	Sklepy internetowe zintegrowane z Subjekt GT dla Klubben Polska sp. z o.o. z Bydgoszczy
<a href="http://www.lilio.pl">http://www.lilio.pl</a>	Sklep internetowy z ręcznie robionymi prezentami dla LUMEX Max
<a href="http://www.projekty24.com.pl">http://www.projekty24.com.pl</a>	Sklep internetowy z projektami domów dla Budxap ze Świdnicy
<a href="http://www.msu.com.pl">http://www.msu.com.pl</a>	Serwis produktowy dla firmy MSU S.A.
<a href="http://www.domyprefabrykowane.com">http://www.domyprefabrykowane.com</a>	Serwis produktowy dla Hortus sp. z o.o. z Bydgoszczy
<a href="http://www.finder.pl">http://www.finder.pl</a>	Serwis produktowy dla Finder S.A. z Warszawy
<a href="http://www.pentel.pl">http://www.pentel.pl</a>	Serwis produktowy dla Pentel Poland Sp. z o.o. z Bydgoszczy
<a href="http://www.torfarm.com.pl">http://www.torfarm.com.pl</a>	Serwis informacyjny dla Torfarm S.A.
<a href="http://www.bekeurope.com">http://www.bekeurope.com</a>	Serwis firmowy dla BE&K Europe Sp. z o.o.

<http://www.actualizer.pl/pl/portfolio>

## 5. Referencje



**Centrum Rozwoju Zasobów Ludzkich**  
Państwowa jednostka budżetowa podległa Ministrowi Pracy i Polityki Społecznej  
ul. Tamka 3, 00-349 Warszawa  
tel. 0 22 237 00 00, fax. 0 22 237 00 99,  
www.crzl.gov.pl

Warszawa, 12 marca 2009 r.

### LIST REFERENCYJNY

Centrum Rozwoju Zasobów Ludzkich potwierdza, iż od dnia 01.10.2008 r. współpracuje z firmą Heuristic Łukasz Gierucki 38-400 Krosno ul. Pużaka 51B w zakresie wykonania, wdrożenia i uruchomienia portalu internetowego [www.powroty.gov.pl](http://www.powroty.gov.pl).

W ramach ww. współpracy firma Heuristic jest odpowiedzialna za:

- stworzenie projektu układu serwisu z rozmieszczeniem poszczególnych elementów - tzw. Layout,
- kodowanie szablonów dla systemu zarządzania treścią na podstawie projektu,
- wdrożenie systemu zarządzania treścią Actualizer CMS Max,
- wykonanie i wdrożenie funkcjonalności serwisu zgodnie ze specyfikacją,
- przeszkolenie zespołu redakcyjnego z obsługi systemu Actualizer,
- administrowanie i moderowanie spotkań ze specjalistami w formie Chatu,
- świadczenie usługi wsparcia dla redaktorów i administratorów serwisu.

Wszystkie dotychczas świadczone usługi przez firmę Heuristic zostały zrealizowane z należytą starannością, w wyznaczonym terminie oraz zgodnie z oczekiwaniami Centrum Rozwoju Zasobów Ludzkich.

*Koordinator Biura Realizacji Projektów  
Centrum Rozwoju Zasobów Ludzkich*  
*Anna Bogacka*



**KAPITAŁ LUDZKI**  
NARODOWA STRATEGIA SPÓJNOŚCI

EUROPEJSKI  
FUNDUSZ SPOŁECZNY





**KAPITAŁ LUDZKI**  
NARODOWA STRATEGIA SPÓJNOŚCI



POLSKA AGENCJA ROZWOJU PRZEDSIĘBIORCZOŚCI  
POLISH AGENCY FOR ENTERPRISE DEVELOPMENT

UNIA EUROPEJSKA  
EUROPEJSKI  
FUNDUSZ SPOŁECZNY



IT-16-669-4/08-KB (711)

Warszawa, 20 sierpnia 2008 r.

### LIST REFERENCYJNY

Niniejszym listem potwierdzamy wykonanie przez firmę **Heuristic Łukasz Gierucki** z siedzibą w Krośnie przy ulicy Pużaka 51B następujących prac zleconych:

- serwisu www dostępnego pod adresem **www.pi.gov.pl**, opartego na systemie zarządzania treścią Actualizer CMS,
- bazy danych „Benchmarking Parków Naukowo-Technologicznych”.

Udzielamy referencji dla firmy **Heuristic Łukasz Gierucki** jako podmiotu, który wykonał wspomniane usługi z należytą starannością, rzetelnie i terminowo.

Polska Agencja Rozwoju  
Przedsiębiorczości  
ul. Pańska 81/83  
00-834 Warszawa  
tel. (48 22) 432 80 80  
fax (48 22) 432 86 20  
NIP 526-25-01-444  
-5-

Danuta Jabłońska

Prezes Polskiej Agencji Rozwoju Przedsiębiorczości



Warszawa, 18.04.2010

## Referencje

Potwierdzamy, że firma Heuristic Łukasz Gierucki, 38-400 Krosno ul. Pużaka 51B wykonała dla nas następujące usługi związane z uruchomieniem i promocją grupy portali:

- indywidualne projekty graficzne dla portali:
  - grupaTV.tv, zdrowieTV.tv, urodaTV.tv, turystykaTV.tv, poezjaTV.tv, nfdTV.tv, korkiTV.tv
- wykonała funkcjonalności indywidualnie dopasowane do tematyki portali, zgodnie ze specyfikacją, w tym integrację z zewnętrznymi systemami informatycznymi
- zintegrowała serwisy z systemem zarządzania treścią Actualizer CMS
- wykonała aplikację Web typu CRM dla przedstawicieli handlowych do obsługi kontaktów z klientami zgodnie z indywidualnymi wytycznymi
- wykonała indywidualną optymalizację SEO portali pod określone frazy oraz napisała artykuły pozycjonujące dla tych fraz
- zajmuje się pozycjonowaniem serwisów na określone frazy
- wykonała szkolenie z obsługi systemu Actualizer CMS dla redaktorów portali
- skonfigurowała serwery dedykowane oraz zajmuje się ich utrzymaniem i obsługą

Przy wykonywaniu powyższych usług firma Heuristic wykazała się profesjonalizmem - wszystkie prace zostały wykonane rzetelnie, z należytą starannością oraz terminowo.

W związku z powyższym udzielamy firmie Heuristic referencji za profesjonalne wykonanie portali i świadczenie wymienionych usług.

**MAWIT DRUK**  
ul. Skarbka z Gór 132B/12  
03-287 Warszawa  
NIP 525-193-69-25

03-287 Warszawa, ul. Skarbka z Gór 132B/12, tel. (22) 425 44 47, e-mail: md@mawitdruk.com

[www.mawitdruk.com](http://www.mawitdruk.com)

<http://www.heuristic.pl/pl/realizacje/referencje>